

Ⓐ ⑥

物件案内書 (土地/一戸建)

No 00100557

種別	売土地									
価格	価格	坪単価	プラン総額		内消費税					
	345.00 万円	4.29 万円	万円		万円					
所在地	加賀市山代温泉				小学校	山代				
	19-100-5				中学校	山代				
住居表示										
用途地域	無指定				都市計画	非線引				
	土地	面積	公簿	265.62 m ²	土地権利	所有権				
			80.35 坪	建/容	建ぺい率	40%	容積率	200%		
地目		宅地				条件等	現況渡し			
現況	更地				国土法届	不要				
道路	画地	二方路	方角	幅員	接道の長さ	公道私道	舗装	位置指定	私道負担面積	
		道路1	西	8.50 m	12.90 m	公道	有り		m ²	
		道路2		m	m				m ²	
交通	最寄通関	北陸本線 加賀温泉 駅				最寄施設				
		バス停名					下車 徒歩	0 分	より m	
建物/設備	区分	駐車台数	台	建築年月	-/-					
	構造	地上	階/地下	階	延床面積	m ²				
	間取					電気	引込可			
	間取内訳					ガス	LP			
						飲水	公営			
				排水	下水道					
その他	引渡日					定借付	年借地料		円/月	
						手付保証	無し			
	特徴					開発許可番号				
備考					建築確認番号					
	第5種風致地区/建ぺい率40%/高さ15M以下/道路からの後退距離2M以上/隣地からの後退距離1M以上/傾斜地									

(公社) 石川県宅地建物取引業協会会員、北陸不動産公正取引協議会加盟事業者

会員名	(有) 山代不動産 〒922-0242 加賀市山代温泉カ49-3		免許番号	石川県知事 (7) 第 2504号		報酬額	取引態様	一般
	TEL 0761-77-4321 FAX 0761-77-4257							

取引条件の有効期限 平成 年 月 日

Ⓑ ⑦

物件案内書 (土地/一戸建)

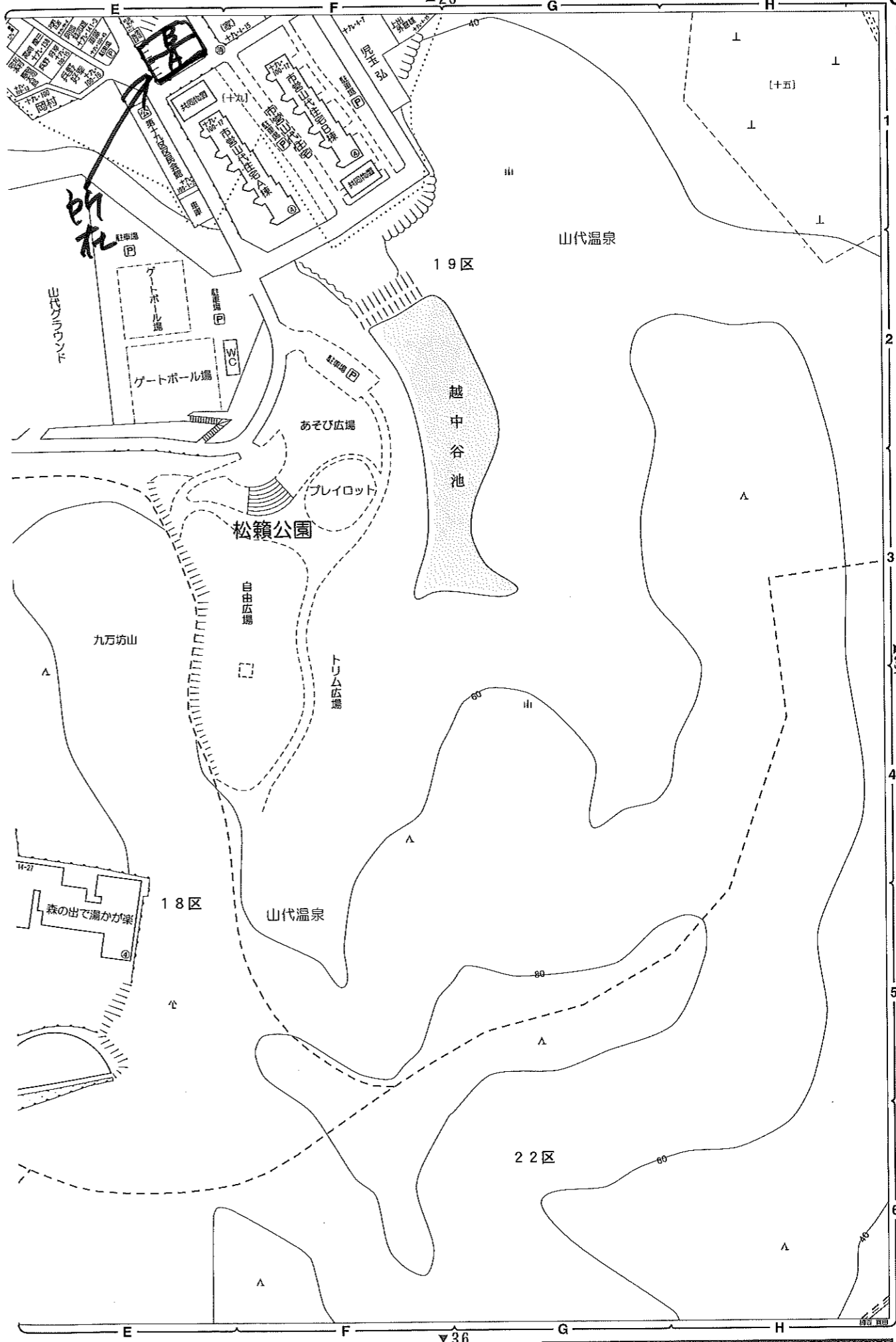
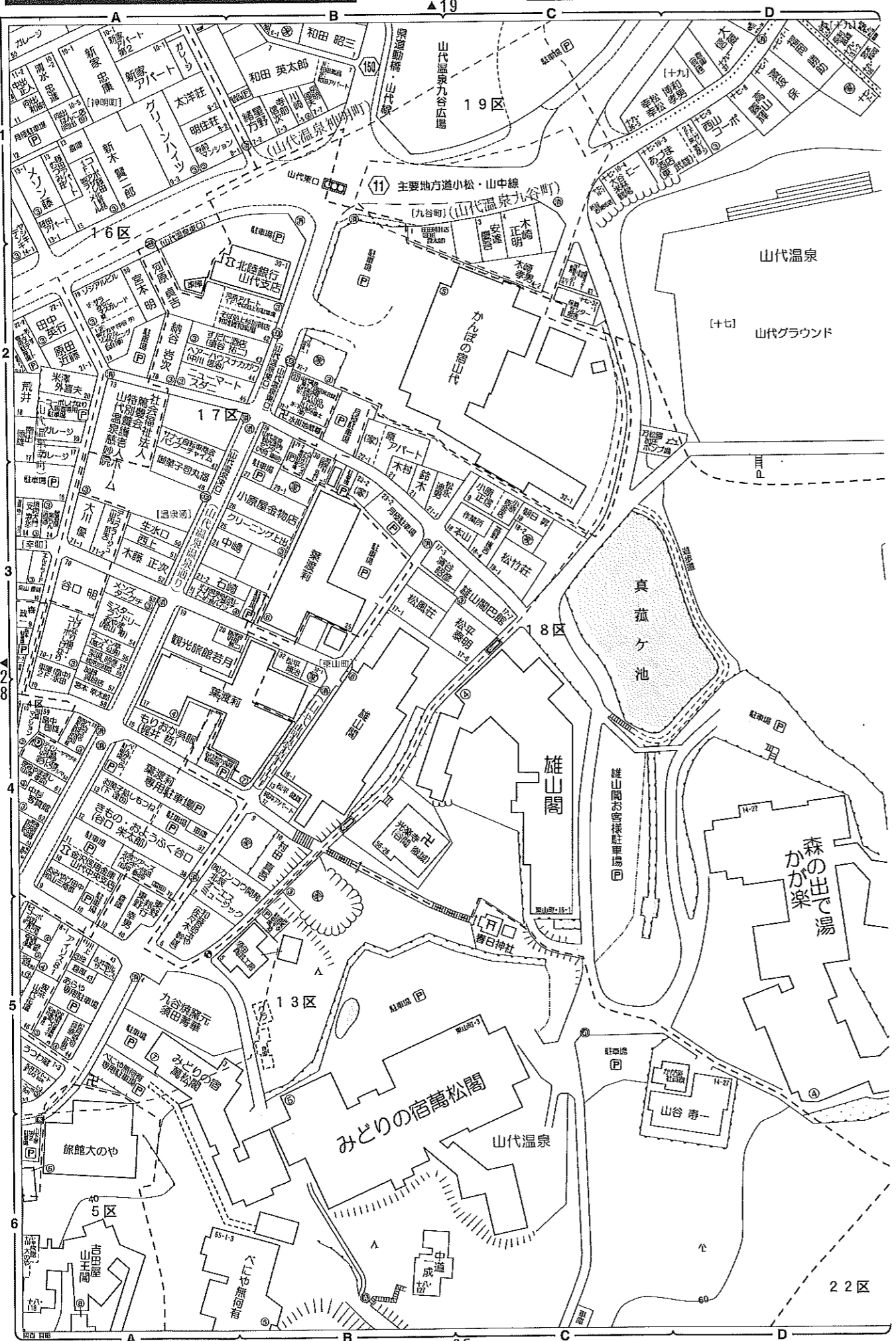
No 00100556

種別	売土地									
価格	価格	坪単価	プラン総額		内消費税					
	382.00 万円	4.99 万円	万円		万円					
所在地	加賀市山代温泉				小学校	山代				
	19-100-4				中学校	山代				
住居表示										
用途地域	無指定				都市計画	非線引				
	土地	面積	公簿	252.76 m ²	土地権利	所有権				
			76.46 坪	建/容	建ぺい率	40%	容積率	200%		
地目		宅地				条件等	現況渡し			
現況	更地				国土法届	不要				
道路	画地	三方路	方角	幅員	接道の長さ	公道私道	舗装	位置指定	私道負担面積	
		道路1	南	6.00 m	15.40 m	公道	有り		m ²	
		道路2		m	m				m ²	
交通	最寄通関	北陸本線 加賀温泉 駅				最寄施設				
		バス停名					下車 徒歩	0 分	より m	
建物/設備	区分	駐車台数	台	建築年月	-/-					
	構造	地上	階/地下	階	延床面積	m ²				
	間取					電気	引込可			
	間取内訳					ガス	LP			
						飲水	公営			
				排水	下水道					
その他	引渡日					定借付	年借地料		円/月	
						手付保証	無し			
備考	特徴					開発許可番号				
						建築確認番号				
備考	第5種風致地区/建ぺい率40%/高さ15M以下/道路からの後退距離2M以上/隣地からの後退距離1M以上/傾斜地									

(公社) 石川県宅地建物取引業協会会員、北陸不動産公正取引協議会加盟事業者

会員名	(有) 山代不動産 〒922-0242 加賀市山代温泉カ49-3		免許番号	石川県知事 (7) 第 2504号		報酬額	取引態様	一般
	TEL 0761-77-4321 FAX 0761-77-4257							

取引条件の有効期限 平成 年 月 日



登記年月日：昭和44年11月25日

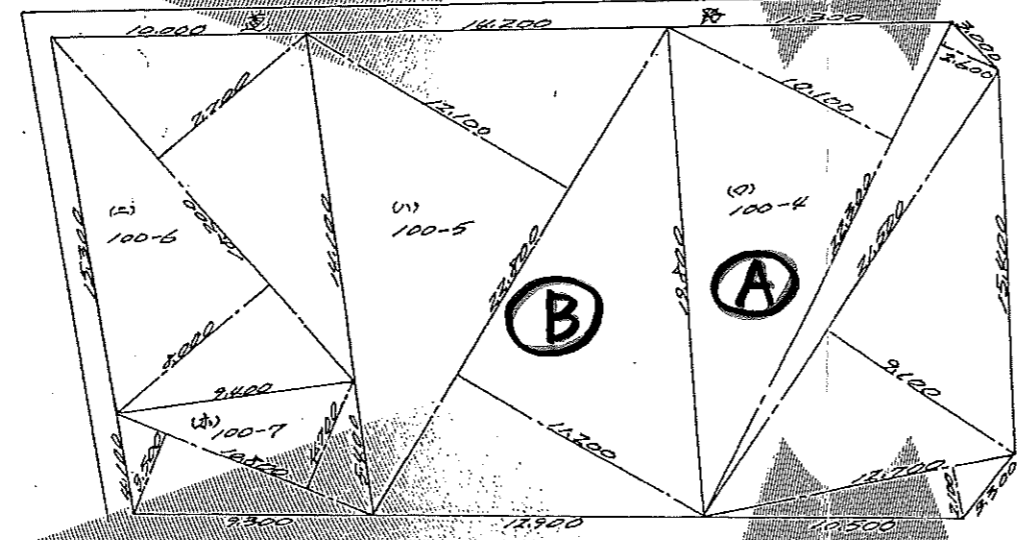
(100-1) ① 100-1, 100-4~100-7, 100-17~100-22

地 積 測 量 図 0385956

地 番	100-1
土地の所在	加賀市山代温泉19

① 100-4 宅地 252.76㎡ (76.45坪)

② 100-5 宅地 265.62㎡ (80.35坪)



水 積 算 式

① 100-4
 $\frac{22300 \times (2200 + 2100)}{2} = 41605$
 $\frac{21500 \times 9100}{2} = 97825$
 $\frac{12700 \times 2100}{2} = 13335$
 計 252.763㎡

② 100-5
 $\frac{22300 \times (17100 + 11300)}{2} = 265.62$
 計 265.62㎡

③ 100-6
 $\frac{18700 \times (8700 + 8000)}{2} = 14287$
 計 142.87㎡

④ 100-7
 $\frac{10800 \times (3500 + 4700)}{2} = 4428$
 計 44.28㎡

単位—m

縮 尺 1/300

昭和44年11月25日

作製年月日

作製者 加賀市役所建築課 後藤 伸 夫

嘱託者 加賀市長 東野喜三郎

44.11.25

平成25年6月3日

神戸地方方法務局伊丹支局

(金沢地方方法務局小松支局管轄)

COPY

COPY