

A

物件案内書 (土地/一戸建)

No 00133730

種 別	売土地						
価 格	価 格 400.00 万円	坪単価 5.00 万円	プラン総額 万円	内消費税 万円			
所 在 地	加賀市山代温泉 ル7-5、ル8-5 (予定地番)			小学校	山代		
				中学校	山代		
住居表示							
用途地域	第1種住居		都市計画	非線引			
土 地	面 積	実測	264.45 m ² 79.99 坪	土地権利	所有権		
	地 目	田		建 / 容	建 ^レ イ率	60 %	容積率 174 %
	現 況	更地		条 件 等	現況渡し		
道 路	画 地	方角	幅員	接道の長さ	公道私道	舗装	位置指定 私有負担面積
		道路1	西	4.35 m	11.67 m	公道	有り m ²
		道路2		m	m		m ²
交 通	最 寄 通 関 交 機 関	北陸本線 加賀温泉 駅		最寄施設	より m		
		バス停名					
建 物 / 設 備	区 分	駐車台数	台	建築年月	-/-		
	構 造	地上	階/地下	階	延床面積	m ²	
	間 取			電 気	引込可		
	間取内訳			ガ ス	LP		
				飲 水	公営		
				排 水	浄化槽		
			負 担 金	円 負担金は価格に含まれております。			
そ の 他	引 渡 日			定 借 付	年 借地料	円/月	
				手付保証			
	特 徴			開発許可番号			
			建築確認番号				
備 考	農地転用手続き必要。売買は現状のままの引渡しです。(上水道引き込み工事は買主負担)						

(公社) 石川県宅地建物取引業協会会員、北陸不動産公正取引協議会加盟事業者

会 員 名	(有) 山代不動産 〒922-0242 加賀市山代温泉カ49-3 TEL 0761-77-4321 FAX 0761-77-4257	免 許 番 号	石川県知事 (8) 第 2504号	報 酬 額	取 引 態 様	一般

取引条件の有効期限 平成 年 月 日

13

物件案内書 (土地/一戸建)

No 00133729

種別	売土地								
価格	価格	坪単価	プラン総額	内消費税					
	476.76 万円	6.00 万円	万円	万円					
所在地	加賀市山代温泉 ル7-4 (予定地番)			小学校	山代				
				中学校	山代				
住居表示									
用途地域	第1種住居	都市計画	非線引						
土地	面積	実測	262.69 m ²	土地権利	所有権				
			79.46 坪	建/容	建ぺい率 60% 容積率 174%				
	地目	田	条件等	現況渡し					
	現況	更地	国土法届						
道路	画地	角地	方角	幅員	接道の長さ	公道私道	舗装	位置指定	私道負担面積
		道路1	南	4.35 m	11.07 m	公道	有り		m ²
		道路2	西	4.35 m	2.73 m	公道	有り		m ²
交通	最寄通関	北陸本線 加賀温泉 駅			最寄施設				
		バス停名					より	m	
建物/設備	区分	駐車台数	台	建築年月	-/-				
	構造	地上	階/地下	階	延床面積	m ²			
	間取				電気	引込可			
	間取内訳				ガス	LP			
					飲水	公営			
					排水	浄化槽			
			負担金	円 負担金は価格に含まれております。					
その他	引渡日				定借付	年借地料	円/月		
					手付保証				
	特徴				開発許可番号				
					建築確認番号				
備考	農地転用手続き必要。売買は現状のままの引渡しです。(上水道引き込み工事は買主負担)								

(公社) 石川県宅地建物取引業協会会員、北陸不動産公正取引協議会加盟事業者

会員名	(有) 山代不動産 〒922-0242 加賀市山代温泉カ49-3 TEL 0761-77-4321 FAX 0761-77-4257	免許番号	石川県知事 (8) 第 2504号	報酬額	取引態様	一般

取引条件の有効期限 平成 年 月 日



物件案内書 (土地/一戸建)

No 00133728

種別	売土地								
価格	価格	坪単価	プラン総額	内消費税					
	463.10 万円	5.50 万円	万円	万円					
所在地	加賀市山代温泉			小学校	山代				
	ル8-4 (予定地番)			中学校	山代				
住居表示									
用途地域	第1種住居		都市計画	非線引					
土地	面積	実測	278.35 m ²	土地権利	所有権				
			84.20 坪	建/容	建ぺい率 60% 容積率 174%				
	地目	田		条件等	現況渡し				
	現況	更地		国土法届					
道路	画地	角地	方角	幅員	接道の長さ	公道私道	舗装	位置指定	私道負担面積
		道路1	南	4.35 m	11.73 m	公道	有り		m ²
		道路2		m	m				m ²
交通	最寄通関	北陸本線 加賀温泉 駅			最寄施設	より	m		
		バス停名							
建物/設備	区分	駐車台数	台	建築年月	-/-				
	構造	地上 階/地下 階		延床面積	m ²				
	間取			電気	引込可				
	間取内訳			ガス	LP				
				飲水	公営				
				排水	浄化槽				
			負担金	円 負担金は価格に含まれております。					
その他	引渡日			定借付	年借地料	円/月			
				手付保証					
	特徴			開発許可番号					
				建築確認番号					
備考	農地転用手続き必要。売買は現状のままの引渡しです。(上水道引き込み工事は買主負担)								

(公社) 石川県宅地建物取引業協会会員、北陸不動産公正取引協議会加盟事業者

会員名	(有) 山代不動産 〒922-0242 加賀市山代温泉カ49-3 TEL 0761-77-4321 FAX 0761-77-4257	免許番号	石川県知事 (8) 第 2504号	報酬額	取引態様	一般

取引条件の有効期限 平成 年 月 日

平成 8.10. 7 (7-1) ② 7-1, 7-3, 7-4

地番	7-1 7-3, 7-4	地積測量図
土地の所在	加賀市山代温泉ル	

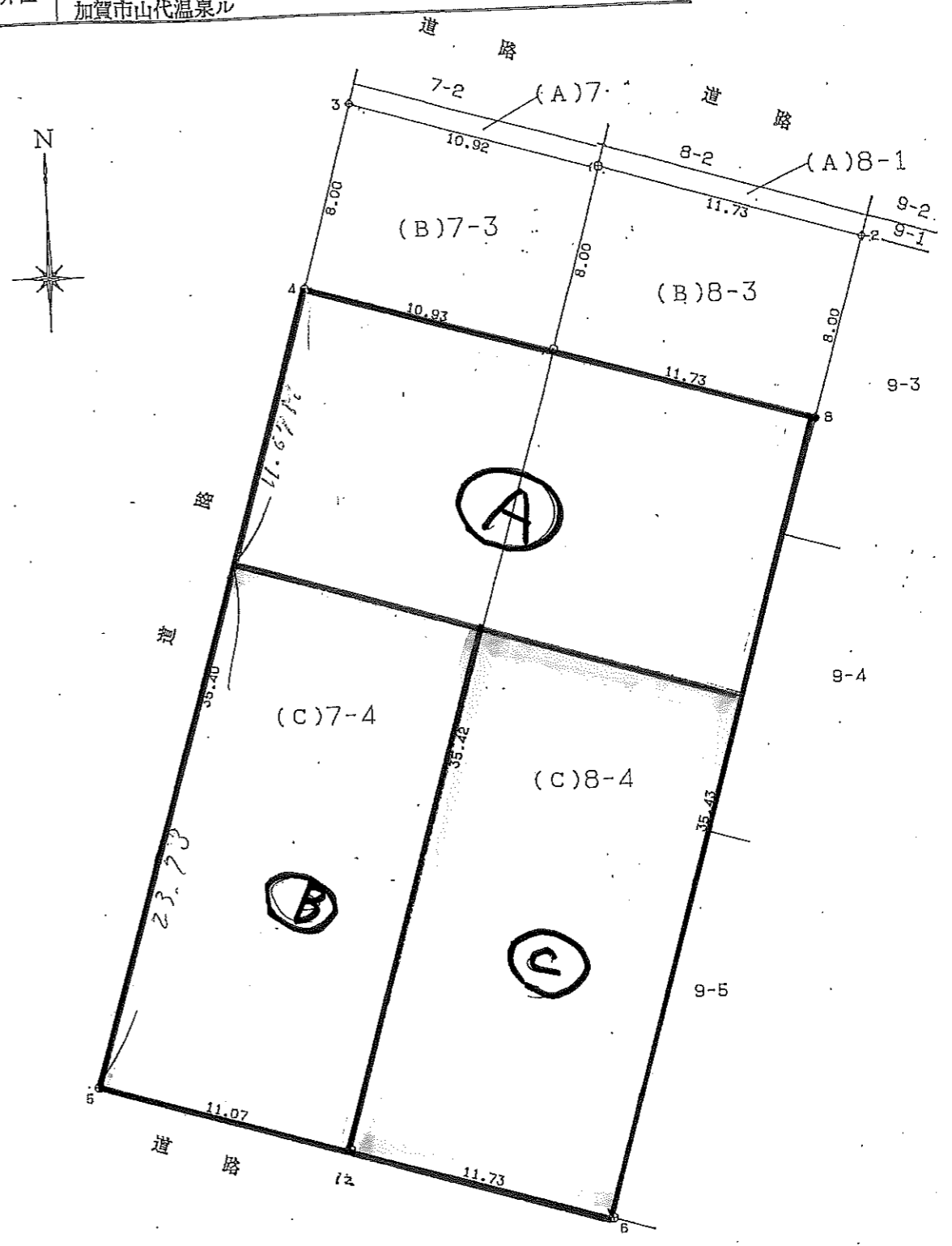
(予定地積)

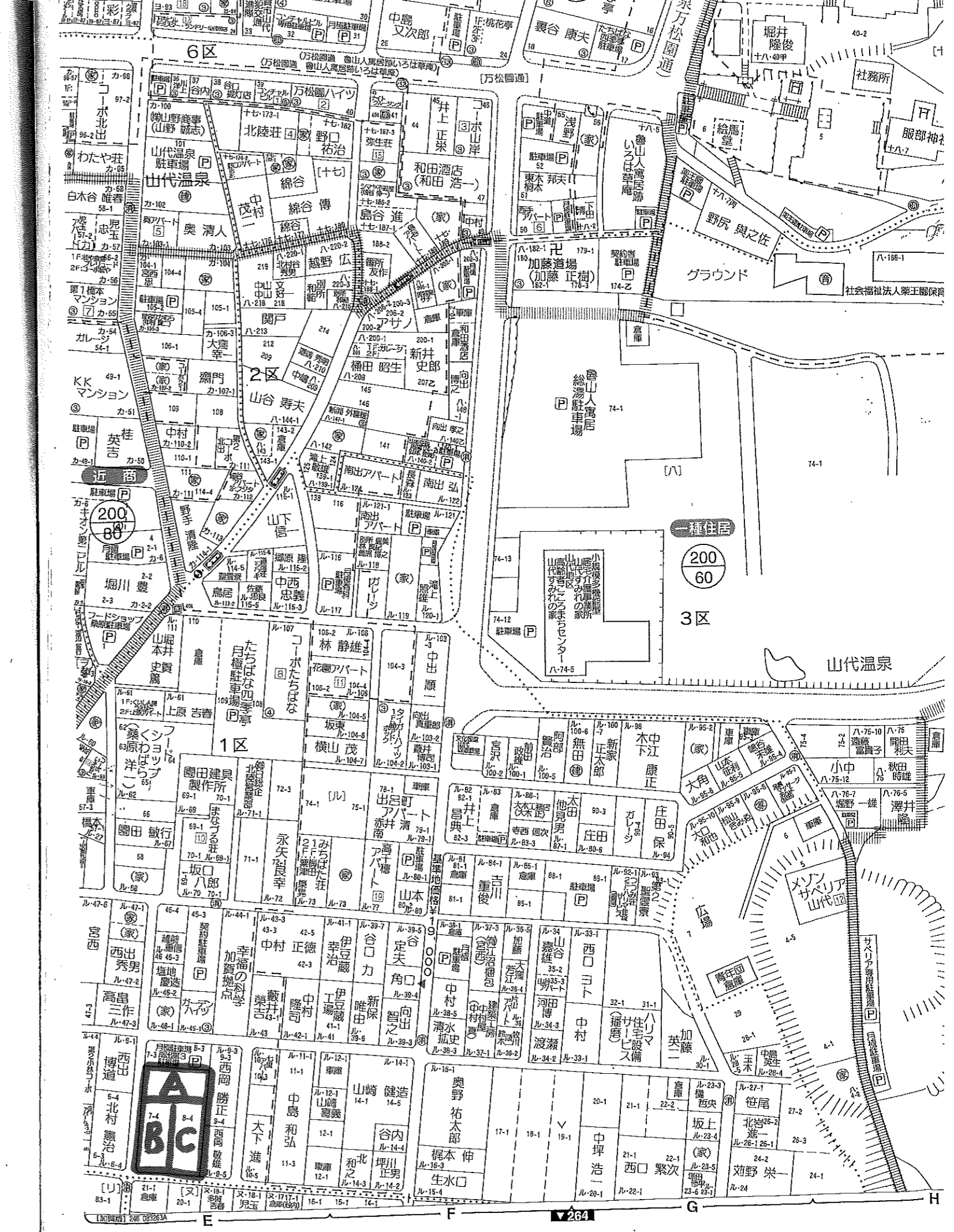
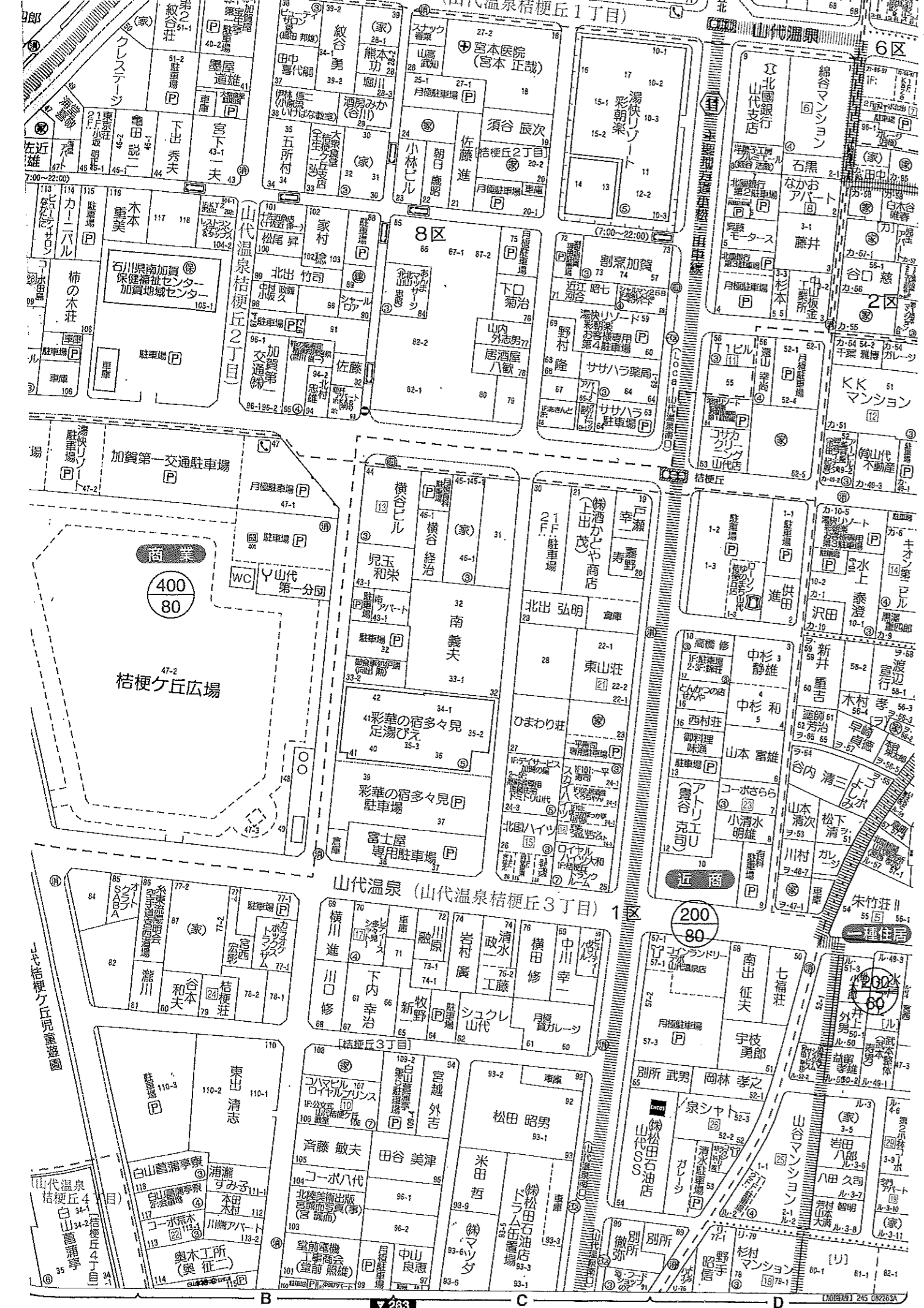
Ⓐ 80.2坪 264.45 m²
 (400 814)
 間口 × 奥行
 11.67M × 22.66M

Ⓑ 79.46坪 262.69 m²
 (476 814)

Ⓒ 84.2坪 278.35 m²
 (463 814)

記号	境界標の種類
○	プラスチック 杭
田	コンクリート 杭
□	石 杭
◇	金属 標
⊕	金属 板
+	
⊠	木 杭





1:1500 50 100m

1:1500 50 100m